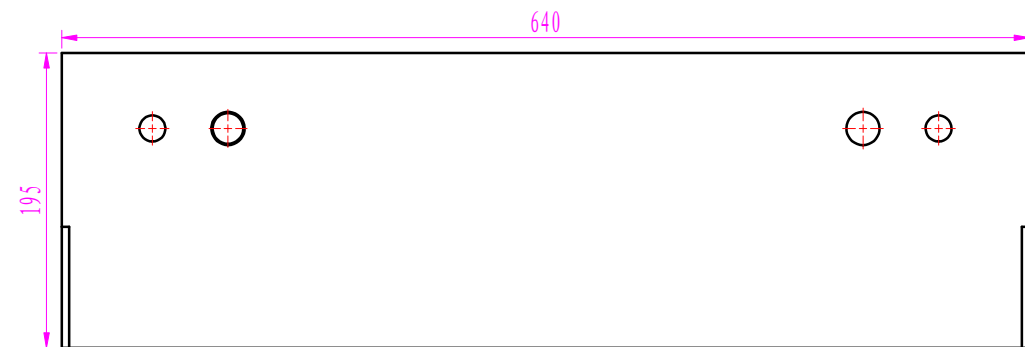
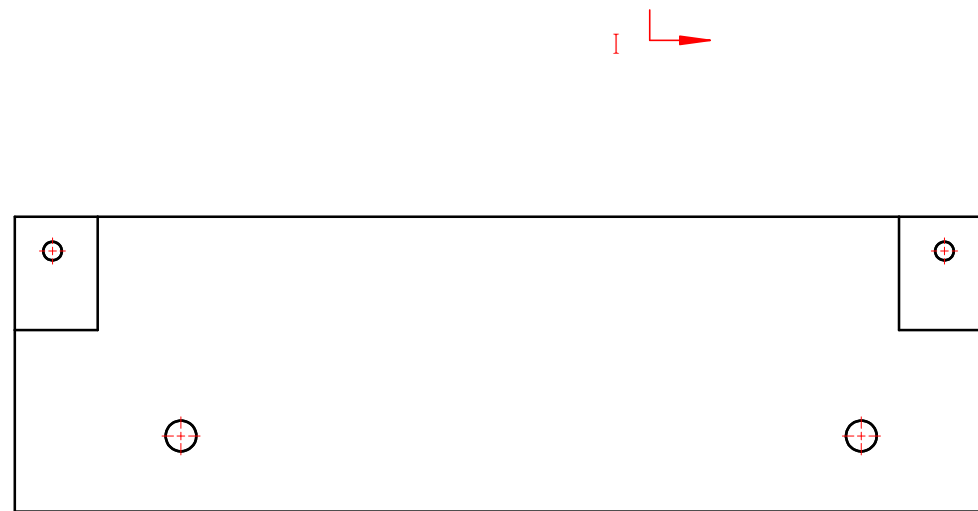
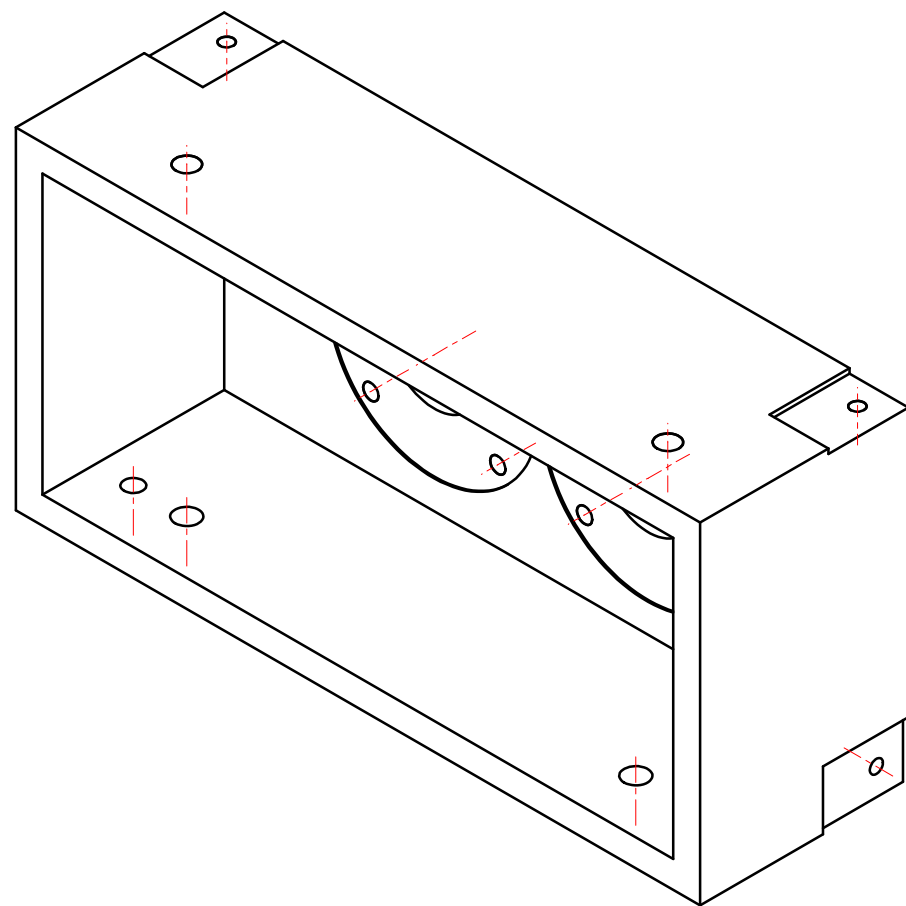
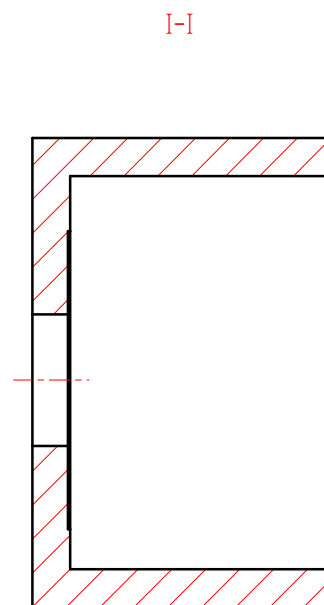
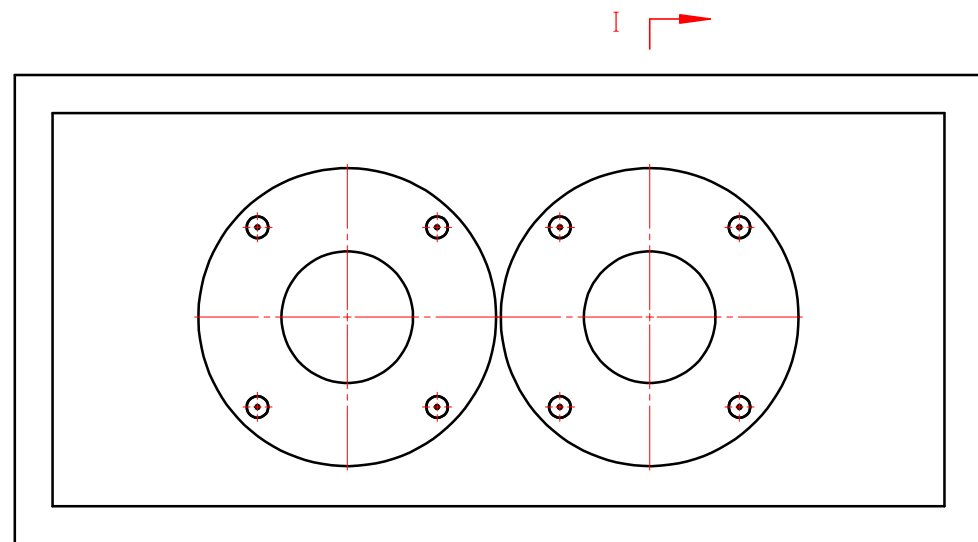



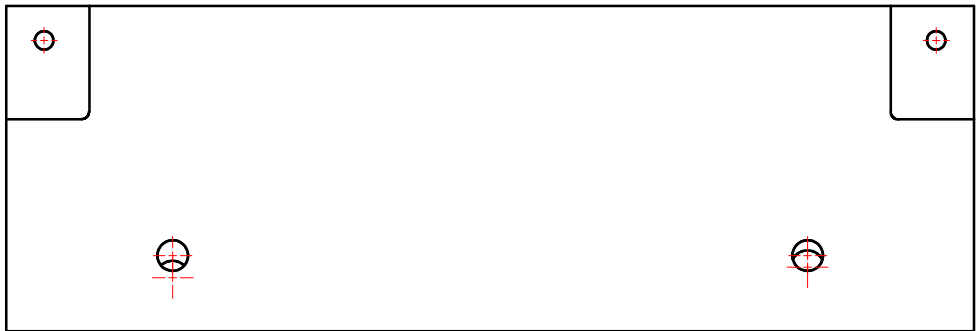
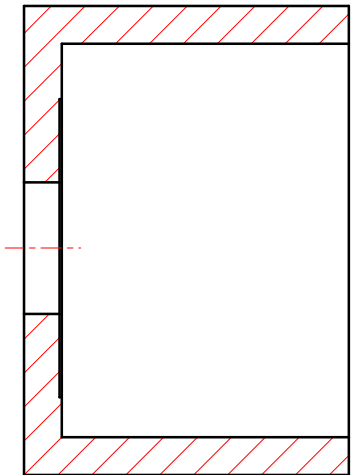
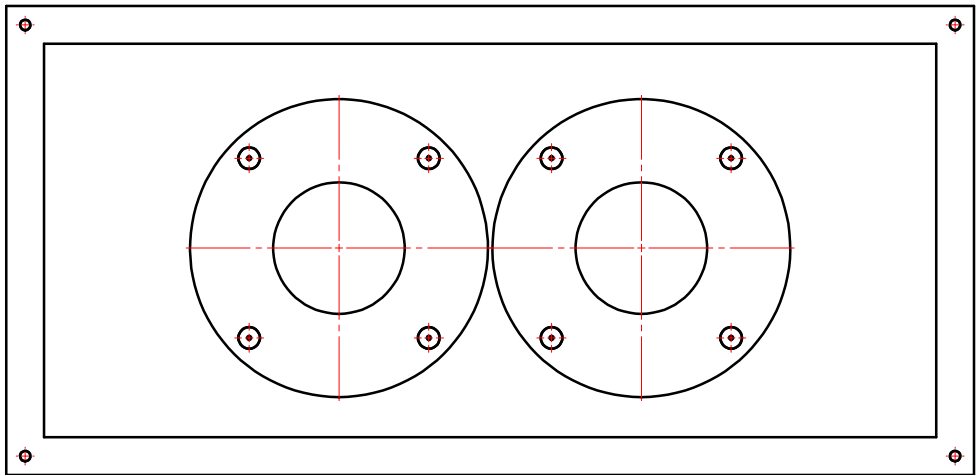
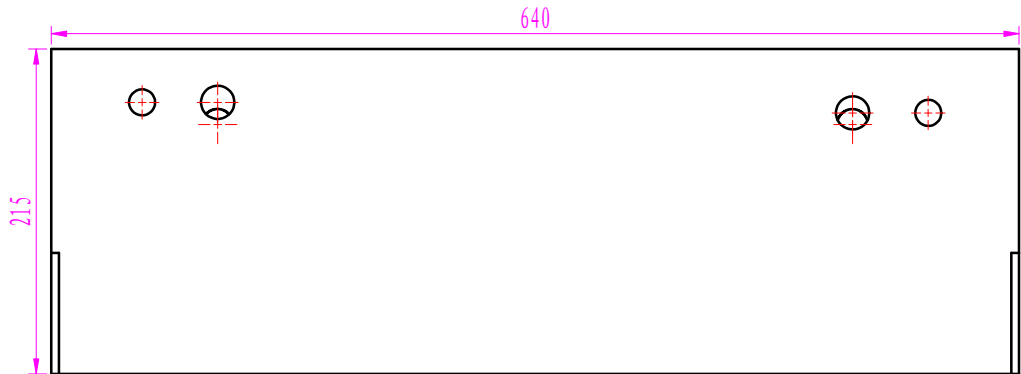
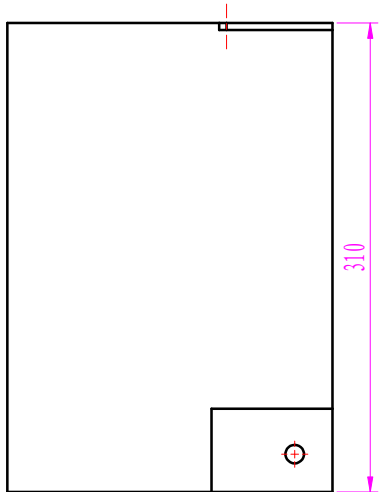
[illegible]

其余 $\frac{6.3}{\triangle}$




<div> 深圳市深水生态环境技术有限公司 SHENZHEN SHENSHUI ECOLOGICAL & ENVIRONMENTAL TECHNOLOGY CO., LTD.</div>				<div>沙河项目</div>			
				基座1			子项名称
制 图 DRAWN BY	ZHUSHUYING	审 定 DESIGNED BY		材 料 MAKINGS	Q235B	比 例 SCALE	
设 计 DESIGNED BY	ZHUSHUYING	专业负责人 CHIEF ENGINEER		数 量 QUANTITY	1	重 量 WEIGHT	94
校 核 CHECKED BY		项目负责人 PROJECT CAPTAIN		图 号 DRAWING NO.	QTJ-3-1	版 本 号 REVISION	

			1
专业	签名	日期	
会签			

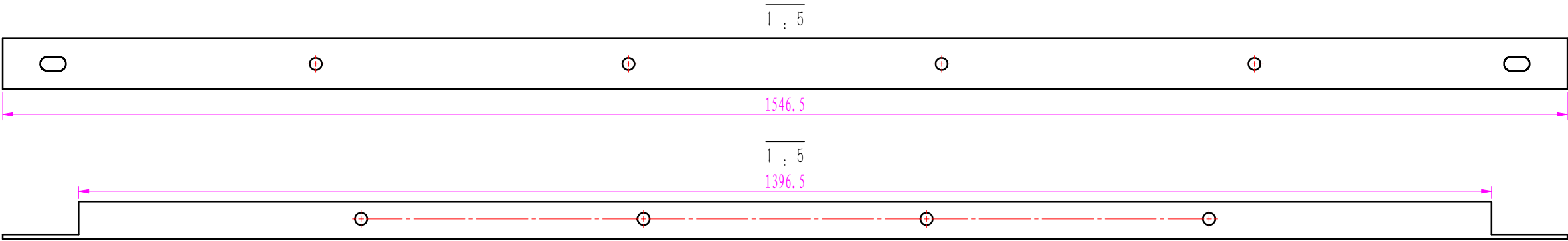
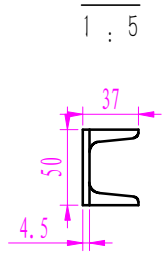



其余 6.3

<div> 深圳市深水生态环境技术有限公司 SHENZHEN SHENSHUI ECOLOGICAL & ENVIRONMENTAL TECHNOLOGY CO., LTD.</div>				沙河项目			
				基座2			子项名称
制 图 DRAWN BY	ZHUSHUYING	审 定 DESIGNED BY		材 料 MAKINGS	普通碳钢	比 例 SCALE	
设 计 DESIGNED BY	ZHUSHUYING	专业负责人 CHIEF ENGINEER		数 量 QUANTITY	1	重 量 WEIGHT	101
校 核 CHECKED BY		项目负责人 PROJECT CAPTAIN		图 号 DRAWING NO.	QTJ-3-2	版 本 号 REVISION	
审 核 EXAMINED BY							

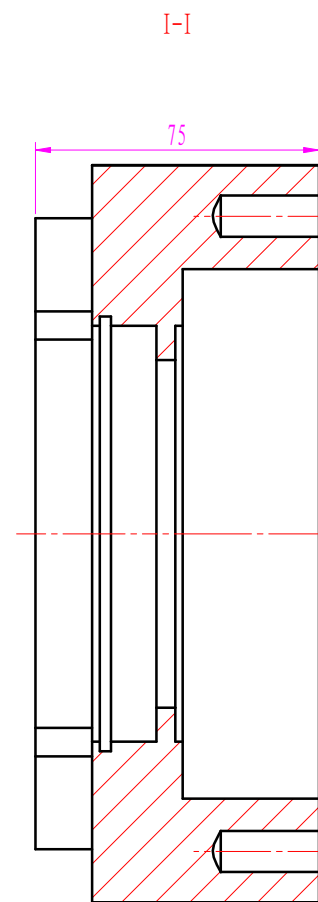
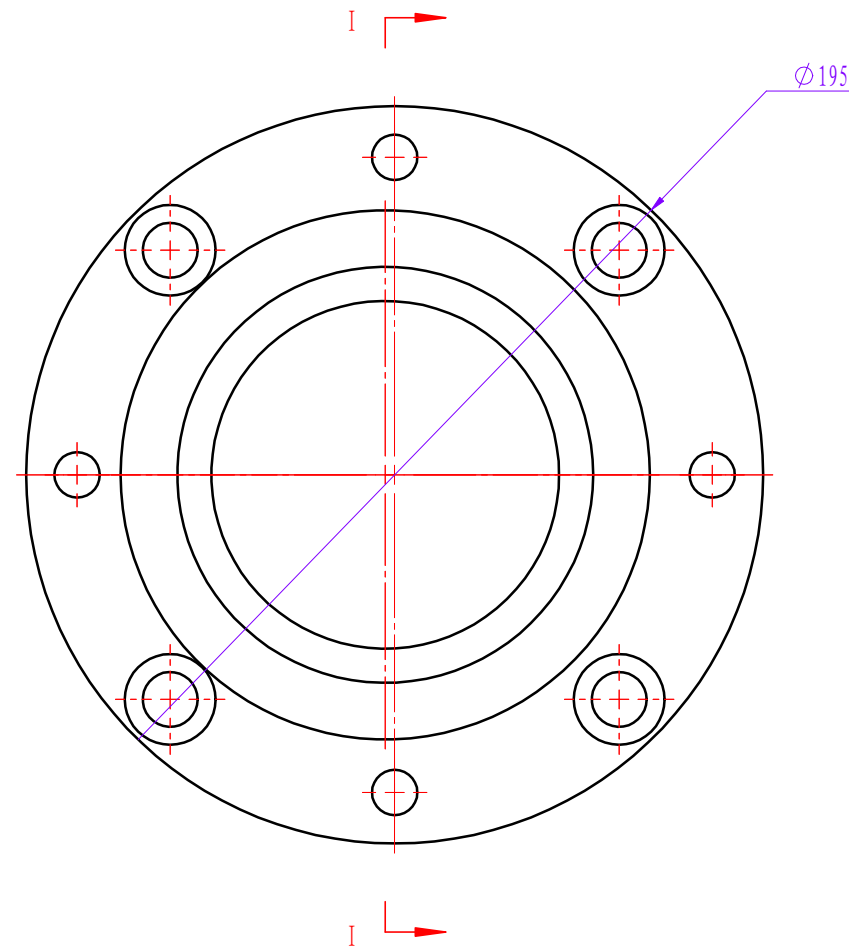
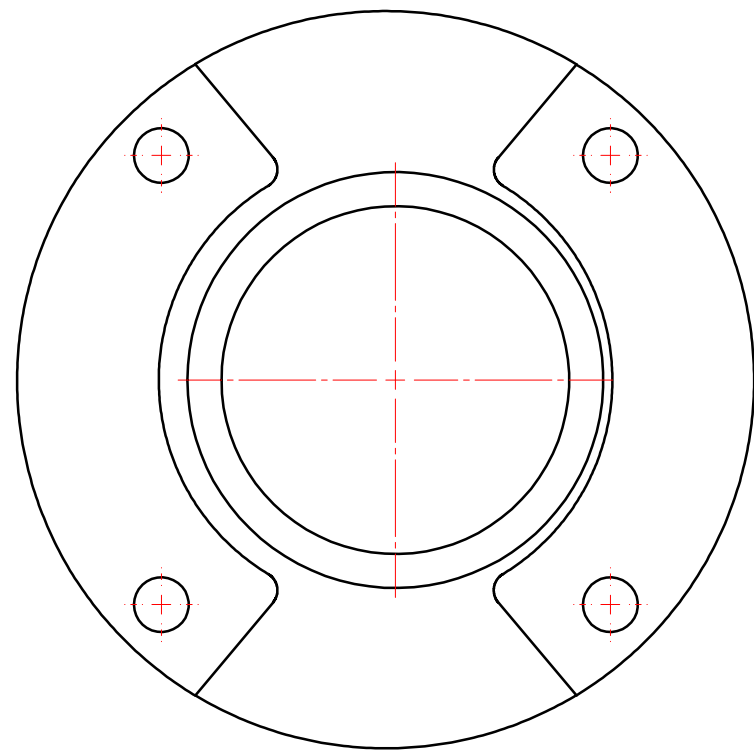
[illegible]

其余 $\frac{6.3}{\triangle}$

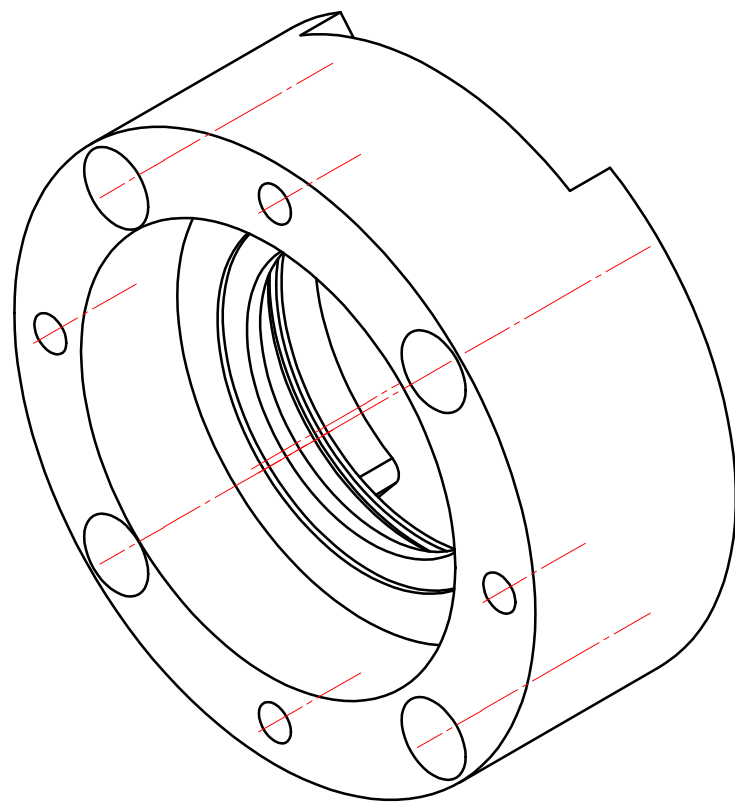



 深圳市深水生态环境技术有限公司 SHENZHEN SHENSHUI ECOLOGICAL & ENVIRONMENTAL TECHNOLOGY CO., LTD.				沙河项目			
				基座-支撑横梁1			子项名称
制 图 DRAWN BY	ZHUSHUYING	审 定 DESIGNED BY		材 料 MATERIALS	AISI304	比 例 SCALE	
设 计 DESIGNED BY	ZHUSHUYING	专业负责人 CHIEF ENGINEER		数 量 QUANTITY	2	重 量 WEIGHT	8
校 核 CHECKED BY		项目负责人 PROJECT CAPTAIN		图 号 DRAWING NO.	QTJ-3-3	版 本 号 REVISION	
审 核 EXAMINED BY							

会 签	专 业						
	签 名						
	日 期						



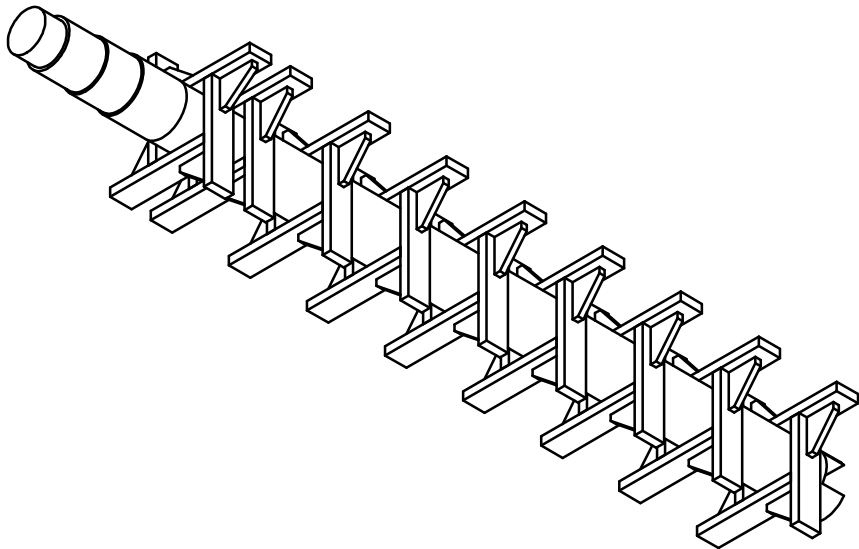
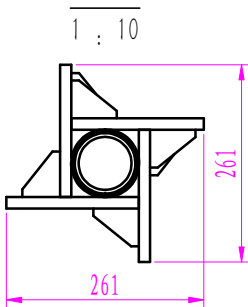
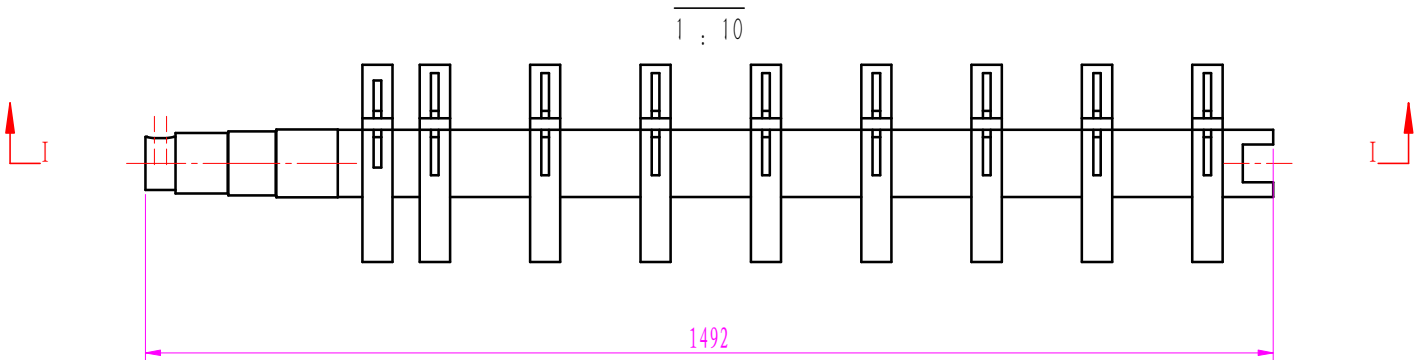
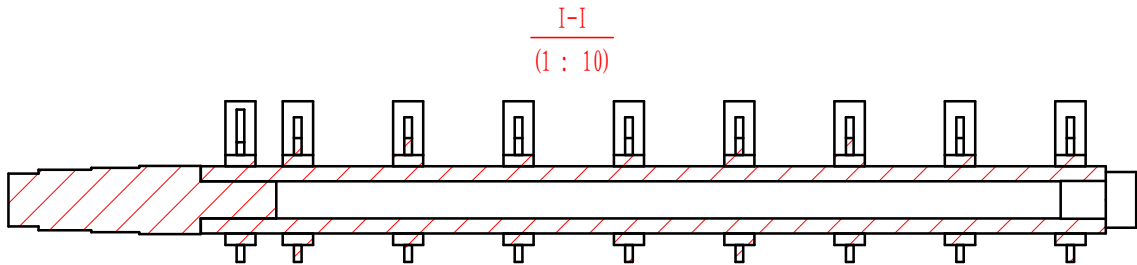
其余 $\frac{6.3}{\triangle}$




 深圳市深水生态环境技术有限公司 SHENZHEN SHENSHUI ECOLOGICAL & ENVIRONMENTAL TECHNOLOGY CO., LTD.				沙河项目			
				破桥轴承座			子项名称
制 图 DRAWN BY	ZHUSHUYING	审 定 DESIGNED BY		材 料 MAKINGS	45#	比 例 SCALE	
设 计 DESIGNED BY	ZHUSHUYING	专业负责人 CHIEF ENGINEER		数 量 QUANTITY	4	重 量 WEIGHT	8.8
校 核 CHECKED BY		项目负责人 PROJECT CAPTAIN		图 号 DRAWING NO.	QTJ-3-4	版 本 号 REVISION	
审 核 EXAMINED BY							

			1
			2
			3
			4
			5
			6
			7
			8
专业	签名	日期	
会签			

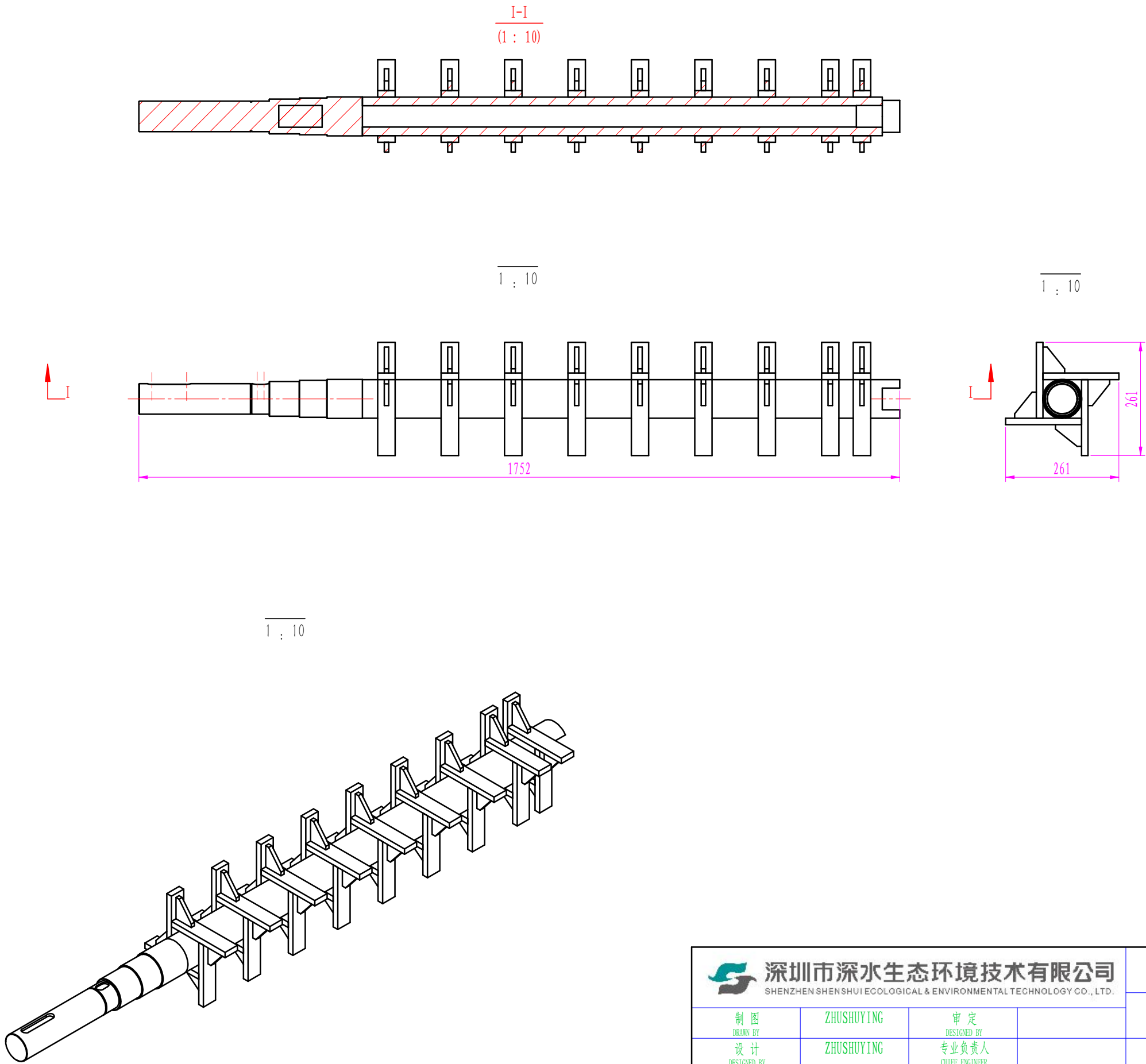
其余 $\sqrt[6.3]{}$




<div> 深圳市深水生态环境技术有限公司 SHENZHEN SHENSHUI ECOLOGICAL & ENVIRONMENTAL TECHNOLOGY CO., LTD.</div>				<div>沙河项目</div>			
制 图 DRAWN BY	ZHUSHUYING	审 定 DESIGNED BY		破桥-从动轴			子项名称
设 计 DESIGNED BY	ZHUSHUYING	专业负责人 CHIEF ENGINEER		材 料 MARKINGS	AISI304	比 例 SCALE	
校 核 CHECKED BY		项目负责人 PROJECT CAPTAIN		数 量 QUANTITY	1	重 量 WEIGHT	90.5
审 核 EXAMINED BY				图 号 DRAWING NO.	QTJ-3-5	版 本 号 REVISION	

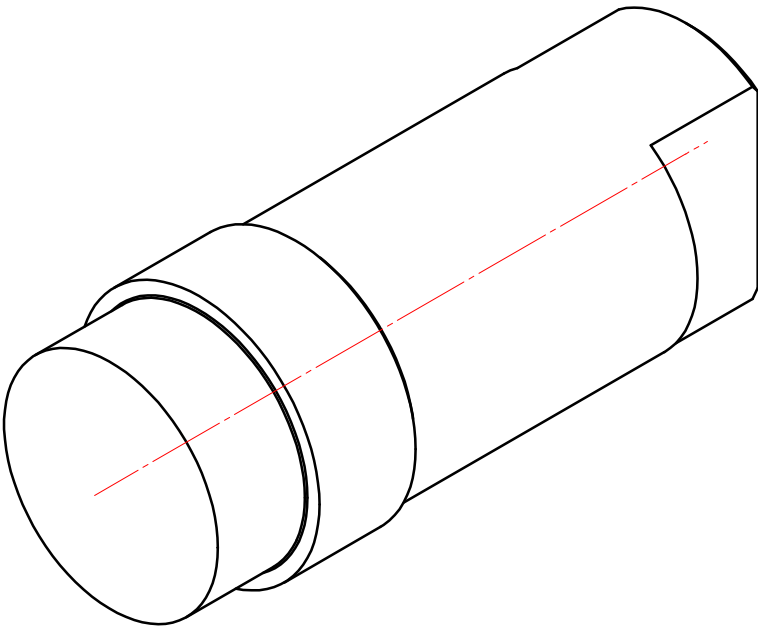
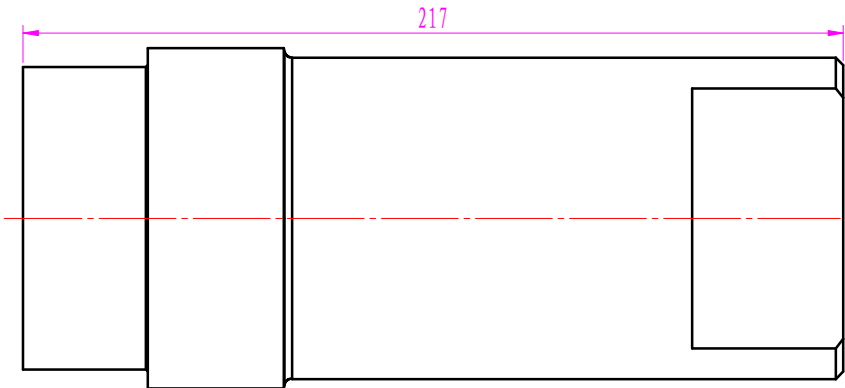
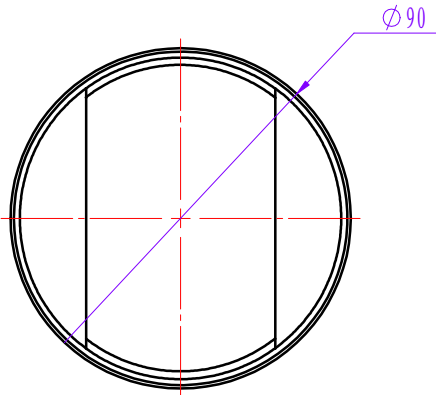
专业	签名	日期
会签		

其余 




<div> 深圳市深水生态环境技术有限公司 SHENZHEN SHENSHUI ECOLOGICAL & ENVIRONMENTAL TECHNOLOGY CO., LTD.</div>				沙河项目			
制 图 DRAWN BY	ZHUSHUYING	审 定 DESIGNED BY		破桥-主动轴			子项名称
设 计 DESIGNED BY	ZHUSHUYING	专业负责人 CHIEF ENGINEER		材 料 MATERIALS	AISI304	比 例 SCALE	
校 核 CHECKED BY		项目负责人 PROJECT CAPTAIN		数 量 QUANTITY	1	重 量 WEIGHT	99
审 核 EXAMINED BY				图 号 DRAWING NO.	QTJ-3-6	版 本 号 REVISION	

		1
专业	签名	日期
会签		

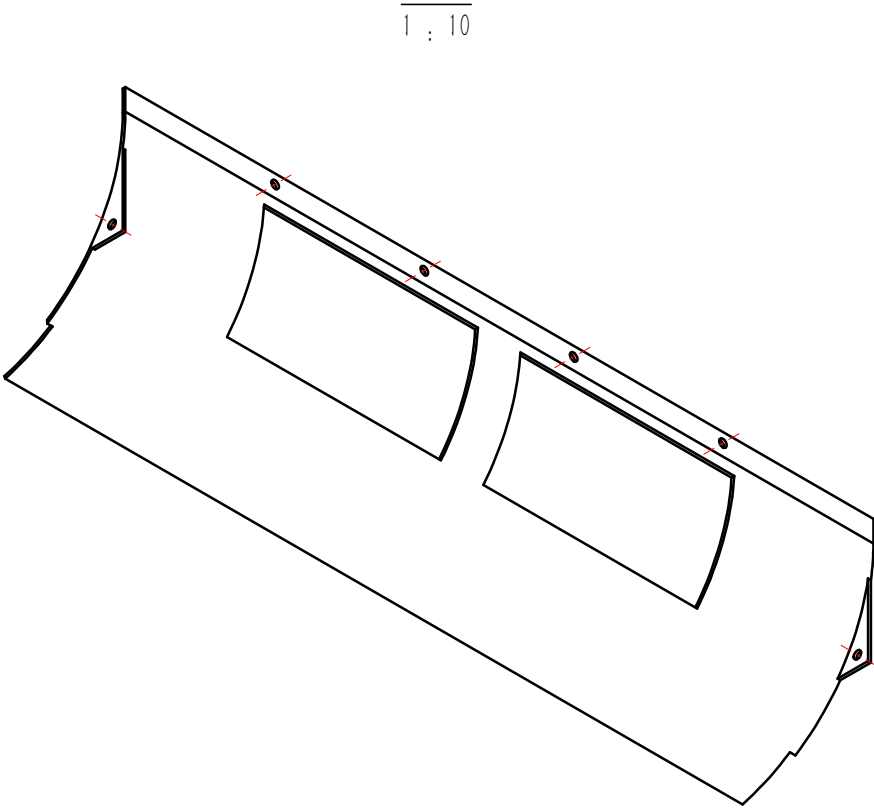
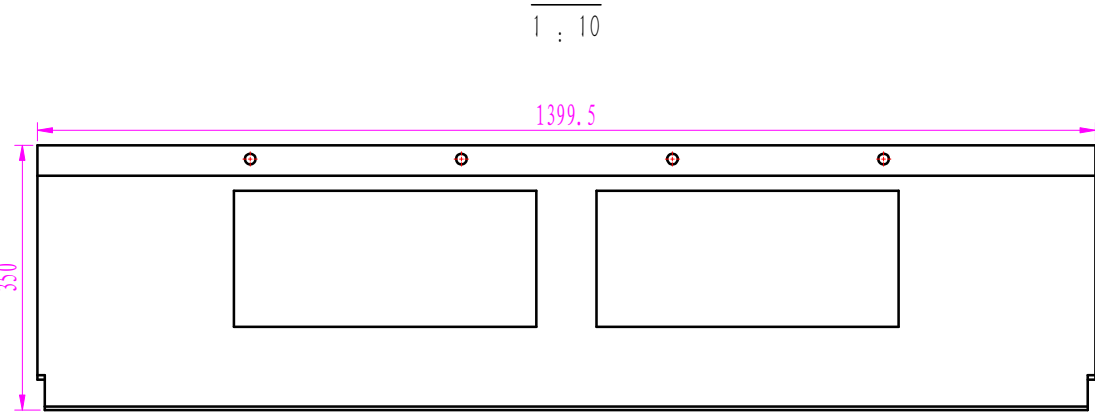
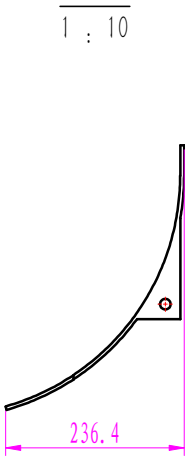



其余 $\sqrt[6.3]{}$

<div> 深圳市深水生态环境技术有限公司 SHENZHEN SHENSHUI ECOLOGICAL & ENVIRONMENTAL TECHNOLOGY CO., LTD.</div>				<div>沙河项目</div>			
				破桥-轴头			子项名称
制 图 DRAWN BY	ZHUSHUYING	审 定 DESIGNED BY		材 料 MAKINGS	AISI 304	比 例 SCALE	
设 计 DESIGNED BY	ZHUSHUYING	专业负责人 CHIEF ENGINEER		数 量 QUANTITY	2	重 量 WEIGHT	9.5
校 核 CHECKED BY		项目负责人 PROJECT CAPTAIN		图 号 DRAWING NO.	QTJ-3-7	版 本 号 REVISION	

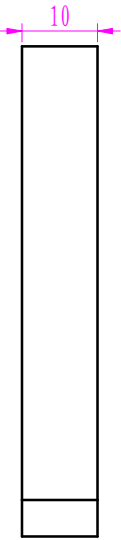
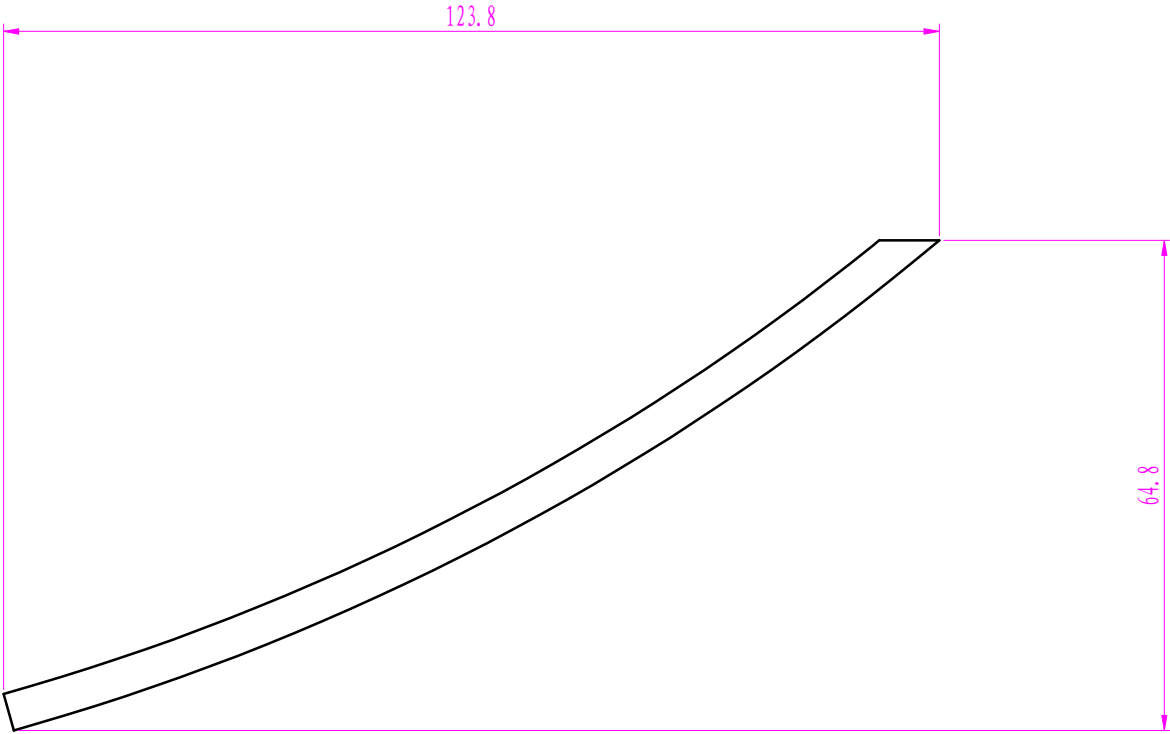
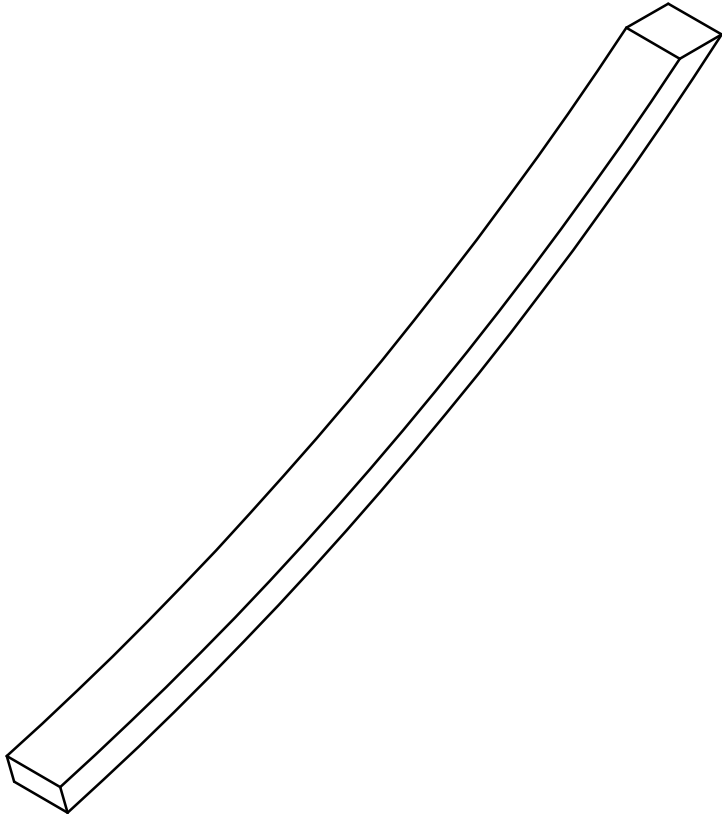
			1
专业	签名	日期	
会签			

其余 




<div> 深圳市深水生态环境技术有限公司 SHENZHEN SHENSHUI ECOLOGICAL & ENVIRONMENTAL TECHNOLOGY CO., LTD.</div>				<div>沙河项目</div>			
				破桥-侧板			子项名称
制 图 DRAWN BY	ZHUSHUYING	审 定 DESIGNED BY		材 料 MAKINGS	AISI 304	比 例 SCALE	
设 计 DESIGNED BY	ZHUSHUYING	专业负责人 CHIEF ENGINEER		数 量 QUANTITY	2	重 量 WEIGHT	20
校 核 CHECKED BY		项目负责人 PROJECT CAPTAIN		图 号 DRAWING NO.	QTJ-3-8-1	版 本 号 REVISION	
审 核 EXAMINED BY							

专业	签名	日期
会签		

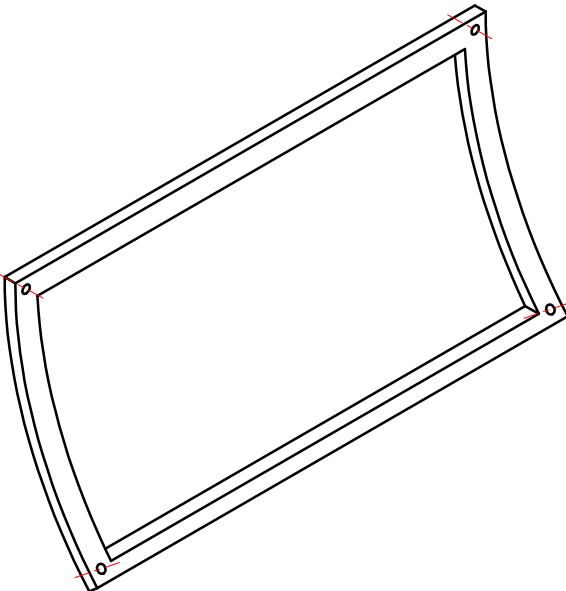
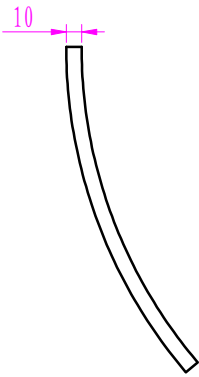
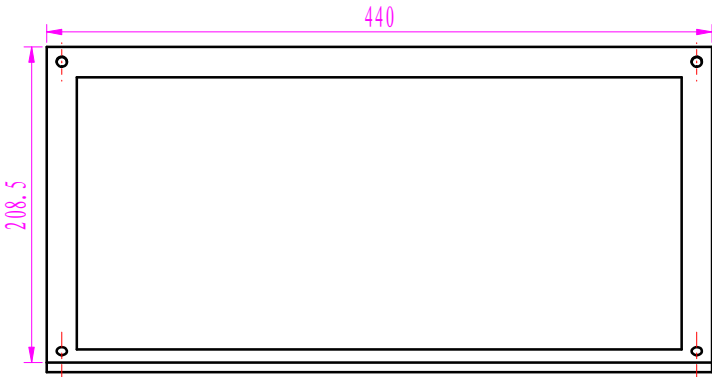



其余  6.3

<div> 深圳市深水生态环境技术有限公司 SHENZHEN SHENSHUI ECOLOGICAL & ENVIRONMENTAL TECHNOLOGY CO., LTD.</div>				<div>沙河项目</div>			
				侧板加强筋1			子项名称
制 图 DRAWN BY	ZHUSHUYING	审 定 DESIGNED BY		材 料 MAKINGS	Q235B	比 例 SCALE	
设 计 DESIGNED BY	ZHUSHUYING	专业负责人 CHIEF ENGINEER		数 量 QUANTITY	8	重 量 WEIGHT	0.1
校 核 CHECKED BY		项目负责人 PROJECT CAPTAIN		图 号 DRAWING NO.	QTJ-3-8-2	版 本 号 REVISION	

专业	签名	日期
会签		

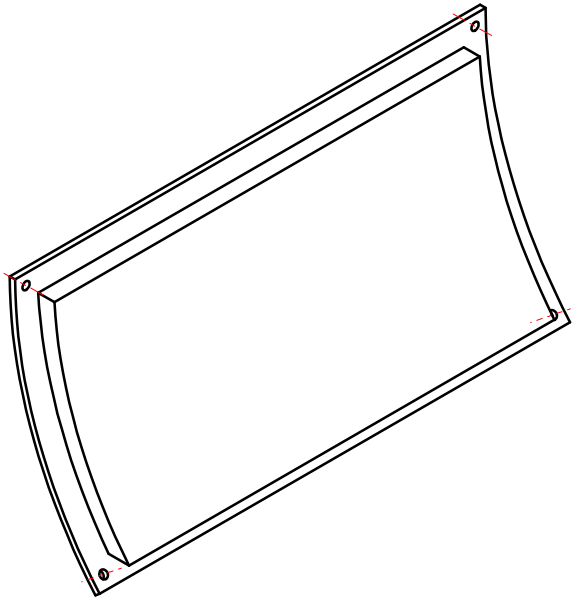
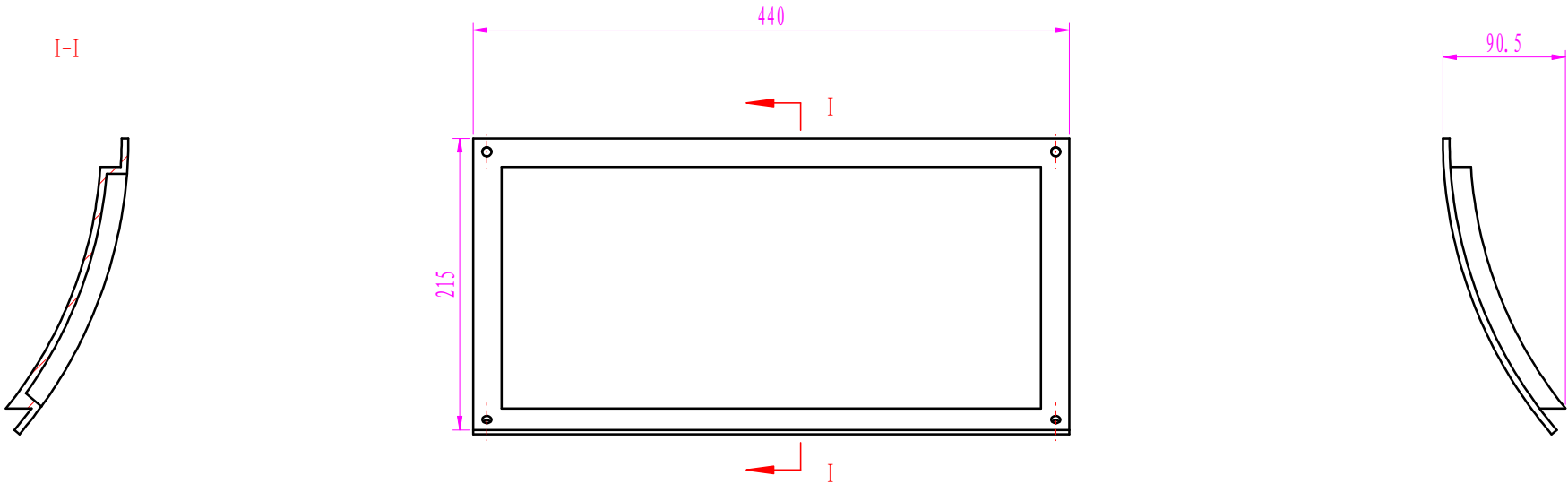
其余 




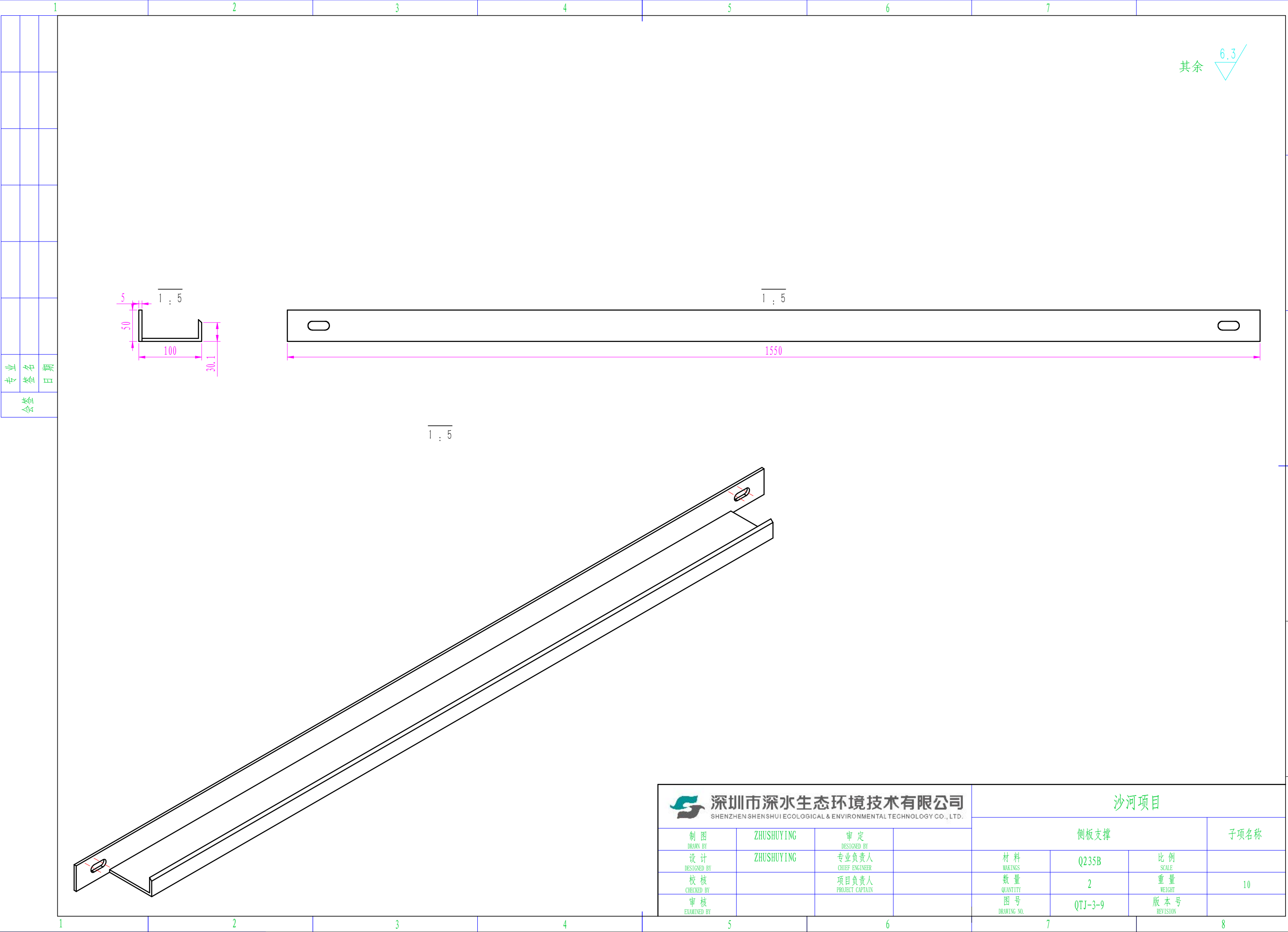
<div> 深圳市深水生态环境技术有限公司 SHENZHEN SHENSHUI ECOLOGICAL & ENVIRONMENTAL TECHNOLOGY CO., LTD.</div>				<div>沙河项目</div>			
制 图 DRAWN BY		ZHUSHUYING	审 定 DESIGNED BY	侧板座			子项名称
设 计 DESIGNED BY		ZHUSHUYING	专业负责人 CHIEF ENGINEER	材 料 MAKINGS	AISI 304	比 例 SCALE	
校 核 CHECKED BY			项目负责人 PROJECT CAPTAIN	数 量 QUANTITY	4	重 量 WEIGHT	2
审 核 EXAMINED BY				图 号 DRAWING NO.	QTJ-3-8-3	版 本 号 REVISION	

			1
专业	签名	日期	
会签			


其余 



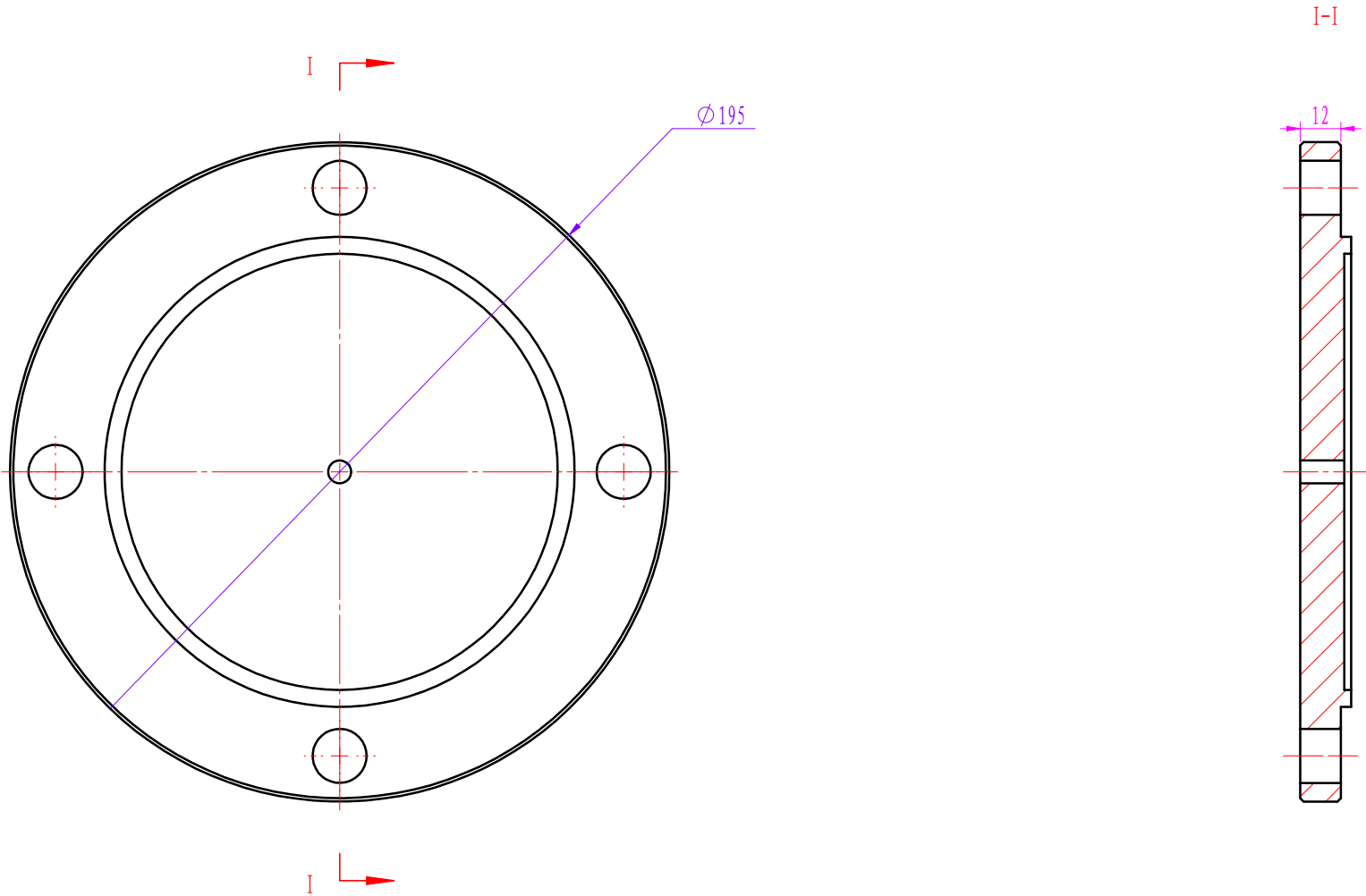
<div> 深圳市深水生态环境技术有限公司 SHENZHEN SHENSHUI ECOLOGICAL & ENVIRONMENTAL TECHNOLOGY CO., LTD.</div>				<div>沙河项目</div>			
制 图 DRAWN BY	ZHUSHUYING	审 定 DESIGNED BY		活动板			子项名称
设 计 DESIGNED BY	ZHUSHUYING	专业负责人 CHIEF ENGINEER		材 料 MATERIALS	AISI 304	比 例 SCALE	
校 核 CHECKED BY		项目负责人 PROJECT CAPTAIN		数 量 QUANTITY	4	重 量 WEIGHT	5
审 核 EXAMINED BY				图 号 DRAWING NO.	QTJ-3-8-4	版 本 号 REVISION	




专业	签名	日期
会签		

<div><div></div><div><div>深圳市深水生态环境技术有限公司</div><div>SHENZHEN SHENSHUI ECOLOGICAL & ENVIRONMENTAL TECHNOLOGY CO., LTD.</div></div></div>				沙河项目			
				侧板支撑			子项名称
制 图 DRAWN BY	ZHUSHUYING	审 定 DESIGNED BY		材 料 MAKINGS	Q235B	比 例 SCALE	
设 计 DESIGNED BY	ZHUSHUYING	专业负责人 CHIEF ENGINEER		数 量 QUANTITY	2	重 量 WEIGHT	10
校 核 CHECKED BY		项目负责人 PROJECT CAPTAIN		图 号 DRAWING NO.	QTJ-3-9	版 本 号 REVISION	

			1
专业	签名	日期	
会签			

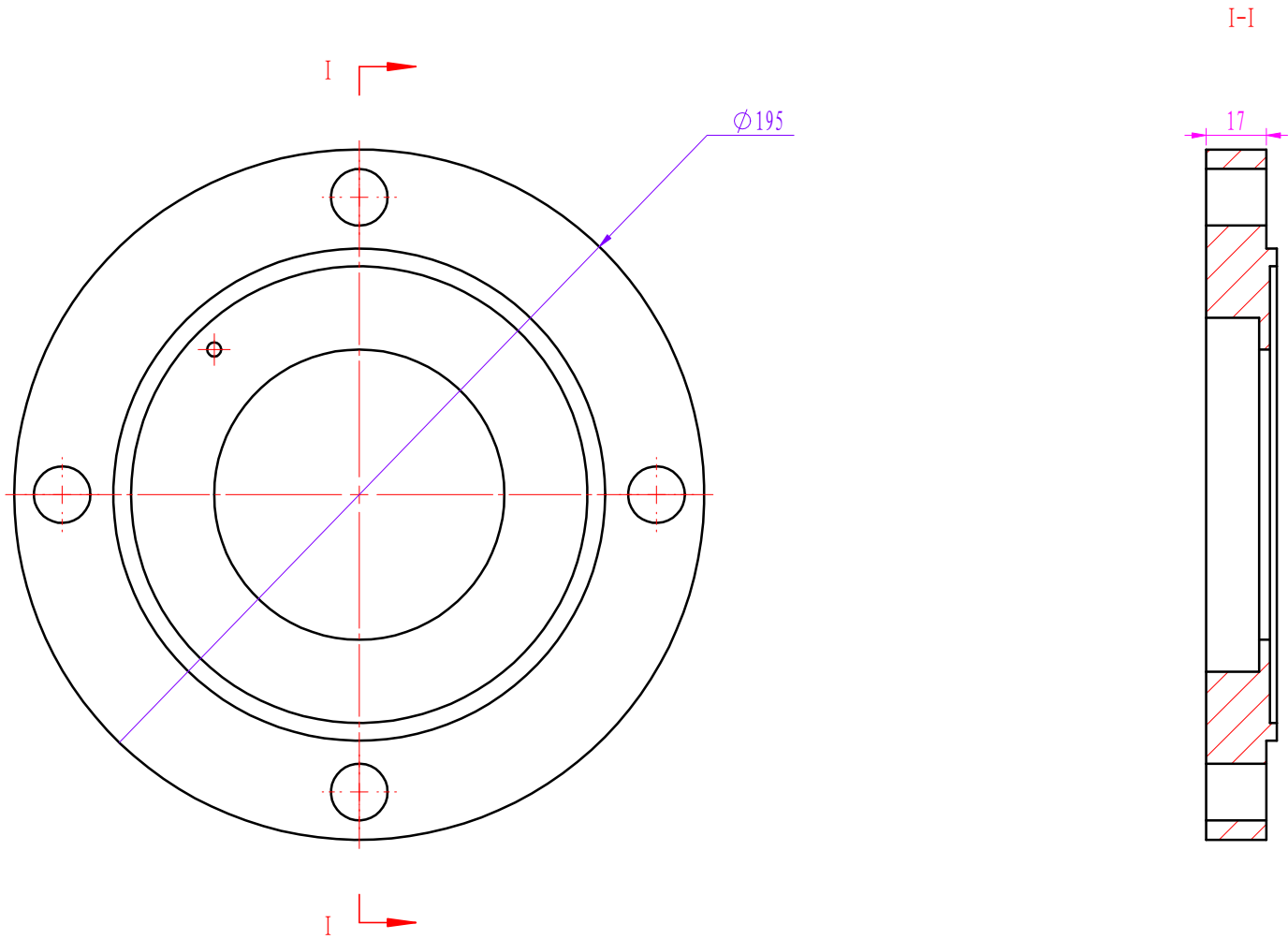



其余 $\frac{6.3}{\sqrt{\quad}}$

<div> 深圳市深水生态环境技术有限公司 SHENZHEN SHENSHUI ECOLOGICAL & ENVIRONMENTAL TECHNOLOGY CO., LTD.</div>	沙河项目			
制图 DRAWN BY	ZHUSHUYING	审定 DESIGNED BY		
设计 DESIGNED BY	ZHUSHUYING	专业负责人 CHIEF ENGINEER		
校核 CHECKED BY		项目负责人 PROJECT CAPTAIN		
审核 EXAMINED BY				
		破桥轴承座-右端盖		子项名称
材料 MATERIALS	45#	比例 SCALE		
数量 QUANTITY	2	重量 WEIGHT		3
图号 DRAWING NO.	QTJ-3-10	版本号 REVISION		

专业	签名	日期	
会签			

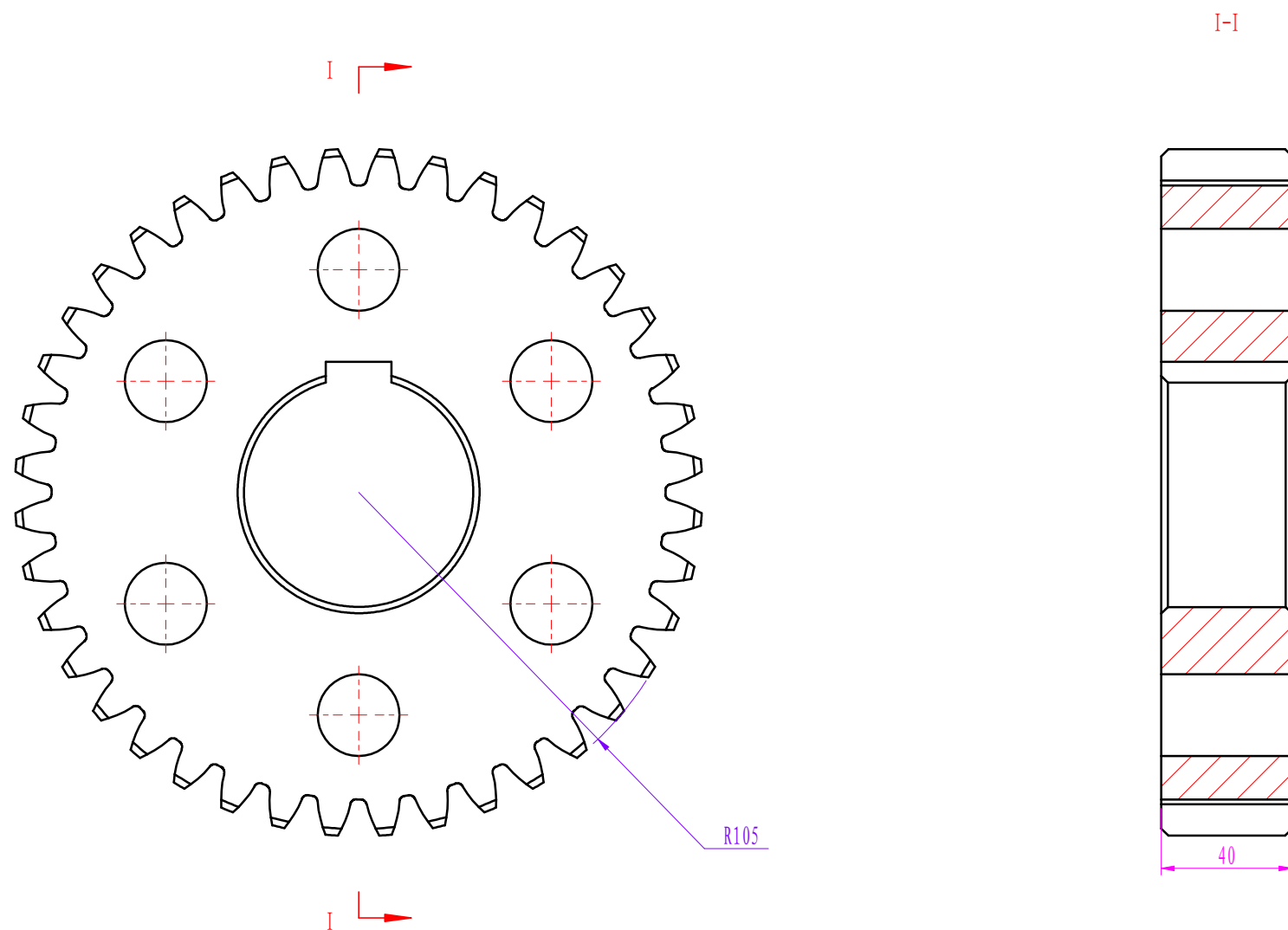
其余 




<div> 深圳市深水生态环境技术有限公司 SHENZHEN SHENSHUI ECOLOGICAL & ENVIRONMENTAL TECHNOLOGY CO., LTD.</div>				<div>沙河项目</div>			
				破桥轴承座-左端盖			子项名称
制 图 DRAWN BY	ZHUSHUYING	审 定 DESIGNED BY		材 料 MARKINGS	45#	比 例 SCALE	
设 计 DESIGNED BY	ZHUSHUYING	专业负责人 CHIEF ENGINEER		数 量 QUANTITY	2	重 量 WEIGHT	3
校 核 CHECKED BY		项目负责人 PROJECT CAPTAIN		图 号 DRAWING NO.	QTJ-3-11	版 本 号 REVISION	

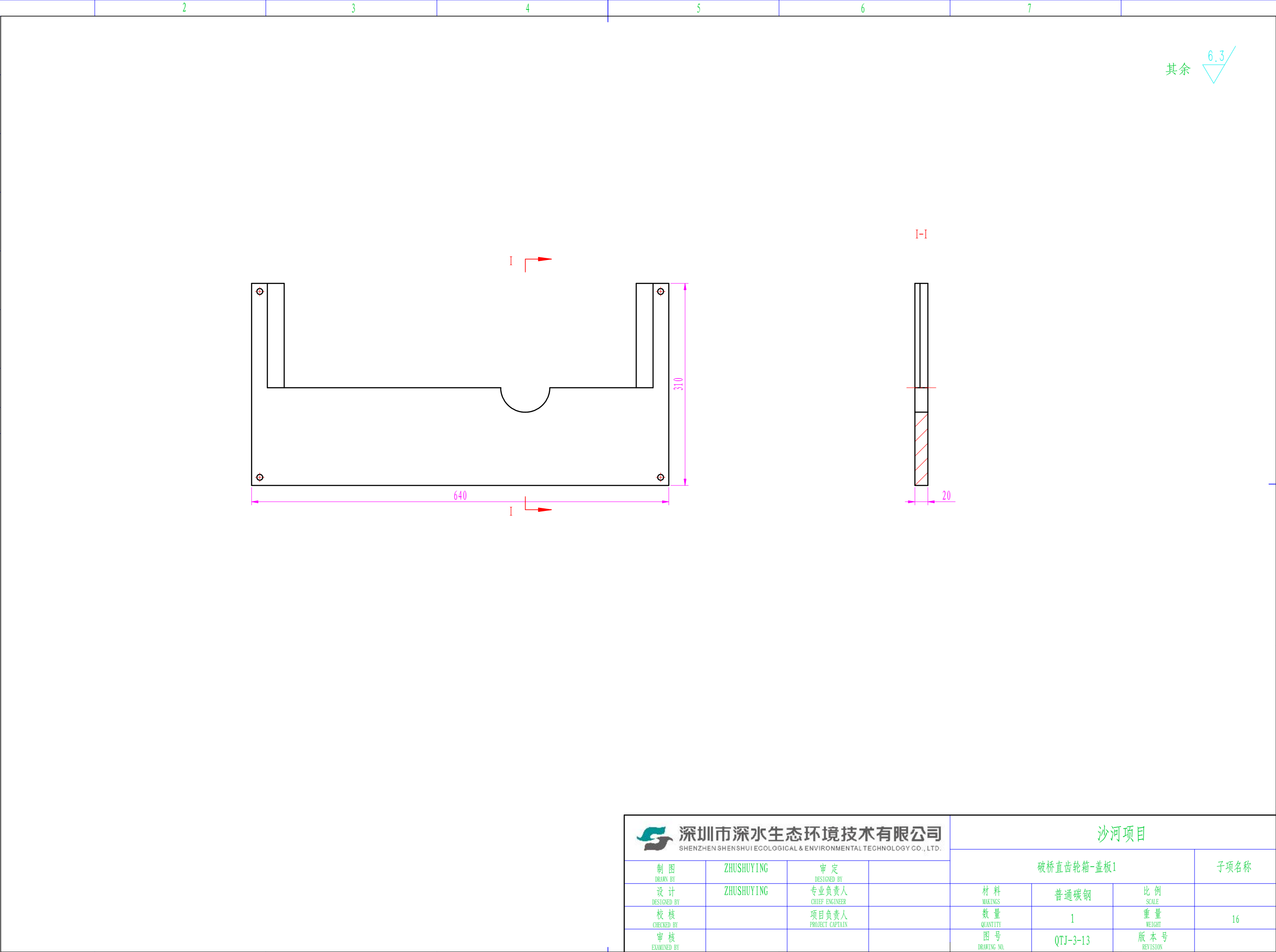
[illegible]

其余 $\frac{6.3}{\triangle}$



 深圳市深水生态环境技术有限公司 SHENZHEN SHENSHUI ECOLOGICAL & ENVIRONMENTAL TECHNOLOGY CO., LTD.				沙河项目			
				破桥直齿轮-M5 × 40			子项名称
制 图 DRAWN BY	ZHUSHUYING	审 定 DESIGNED BY		材 料 MARKINGS	42CrMo	比 例 SCALE	
设 计 DESIGNED BY	ZHUSHUYING	专业负责人 CHIEF ENGINEER		数 量 QUANTITY	2	重 量 WEIGHT	7.5
校 核 CHECKED BY		项目负责人 PROJECT CAPTAIN		图 号 DRAWING NO.	QTJ-3-12	版 本 号 REVISION	
审 核 EXAMINED BY							

			1
专业	签名	日期	
会签			





深圳市深水生态环境技术有限公司
SHENZHEN SHENSHUI ECOLOGICAL & ENVIRONMENTAL TECHNOLOGY CO., LTD.

制图 DRAWN BY	ZHUSHUYING	审定 DESIGNED BY	
设计 DESIGNED BY	ZHUSHUYING	专业负责人 CHIEF ENGINEER	
校核 CHECKED BY		项目负责人 PROJECT CAPTAIN	
审核 EXAMINED BY			

沙河项目

破桥直齿轮箱-盖板1			子项名称
材料 MATERIALS	普通碳钢	比例 SCALE	
数量 QUANTITY	1	重量 WEIGHT	16
图号 DRAWING NO.	QTJ-3-13	版本号 REVISION	

1

2

3

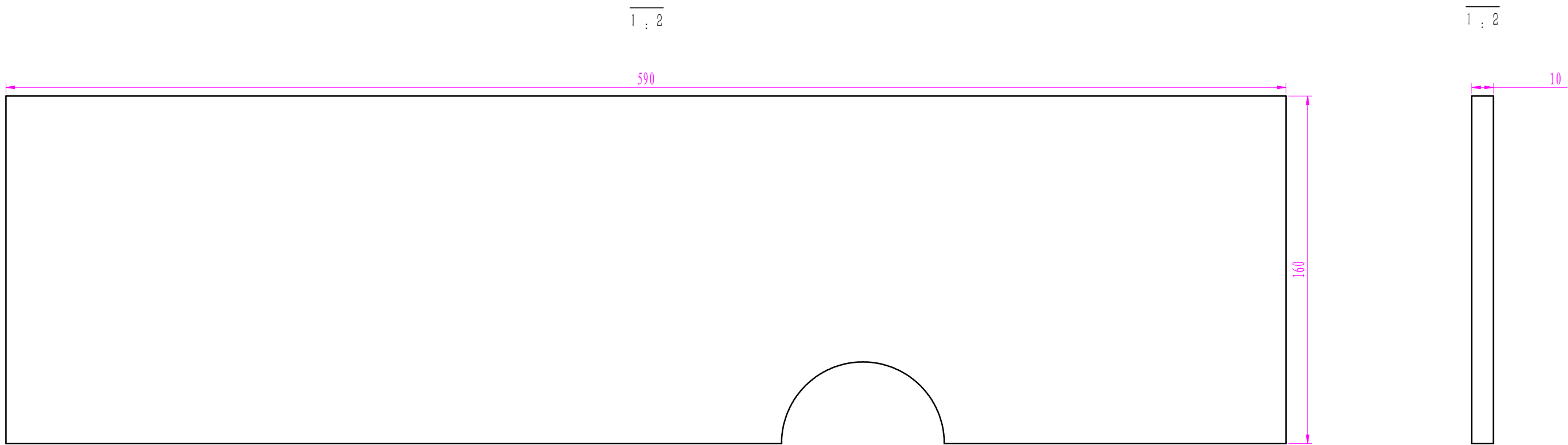
4


5

6

7

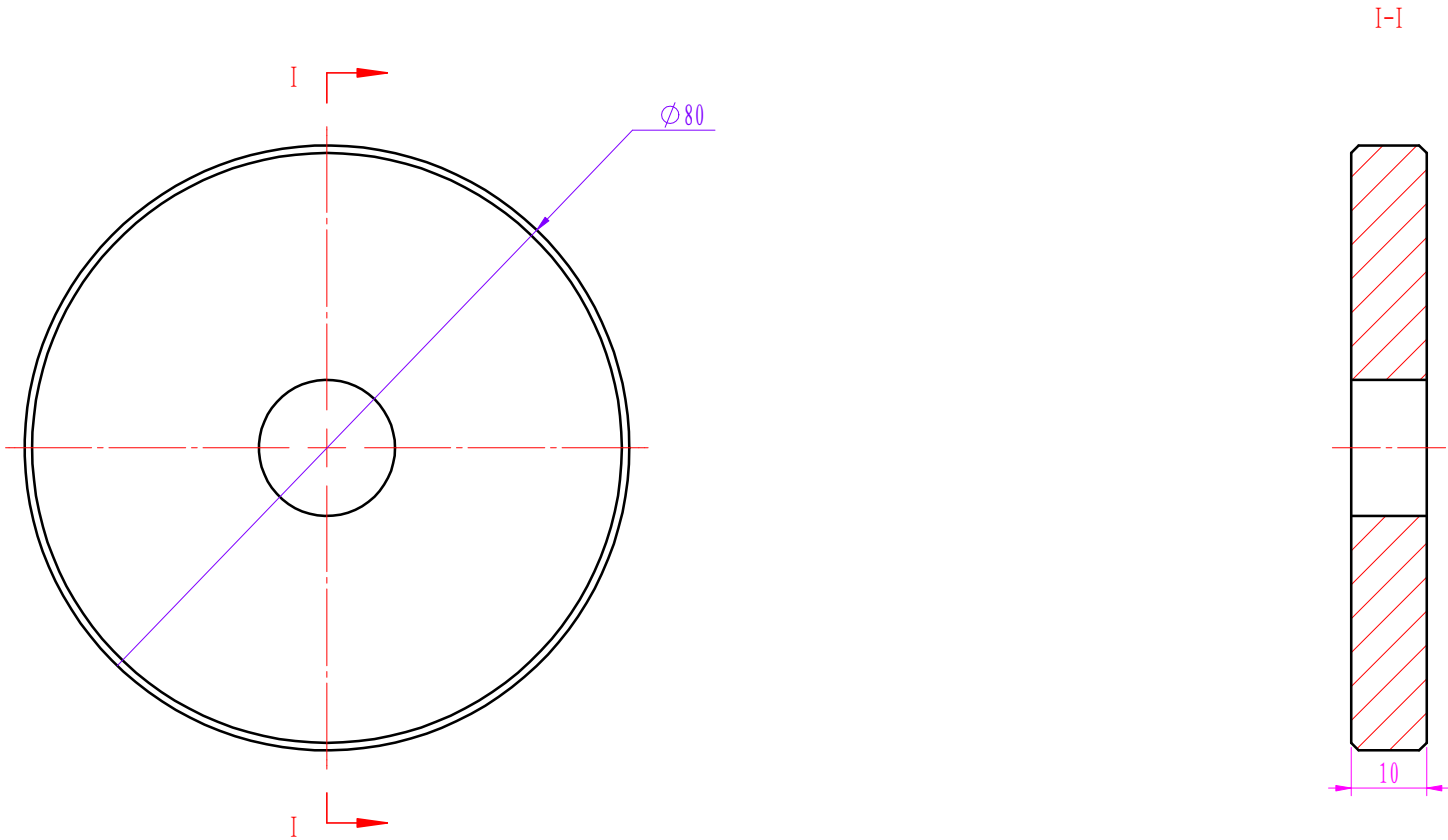
8


[illegible]

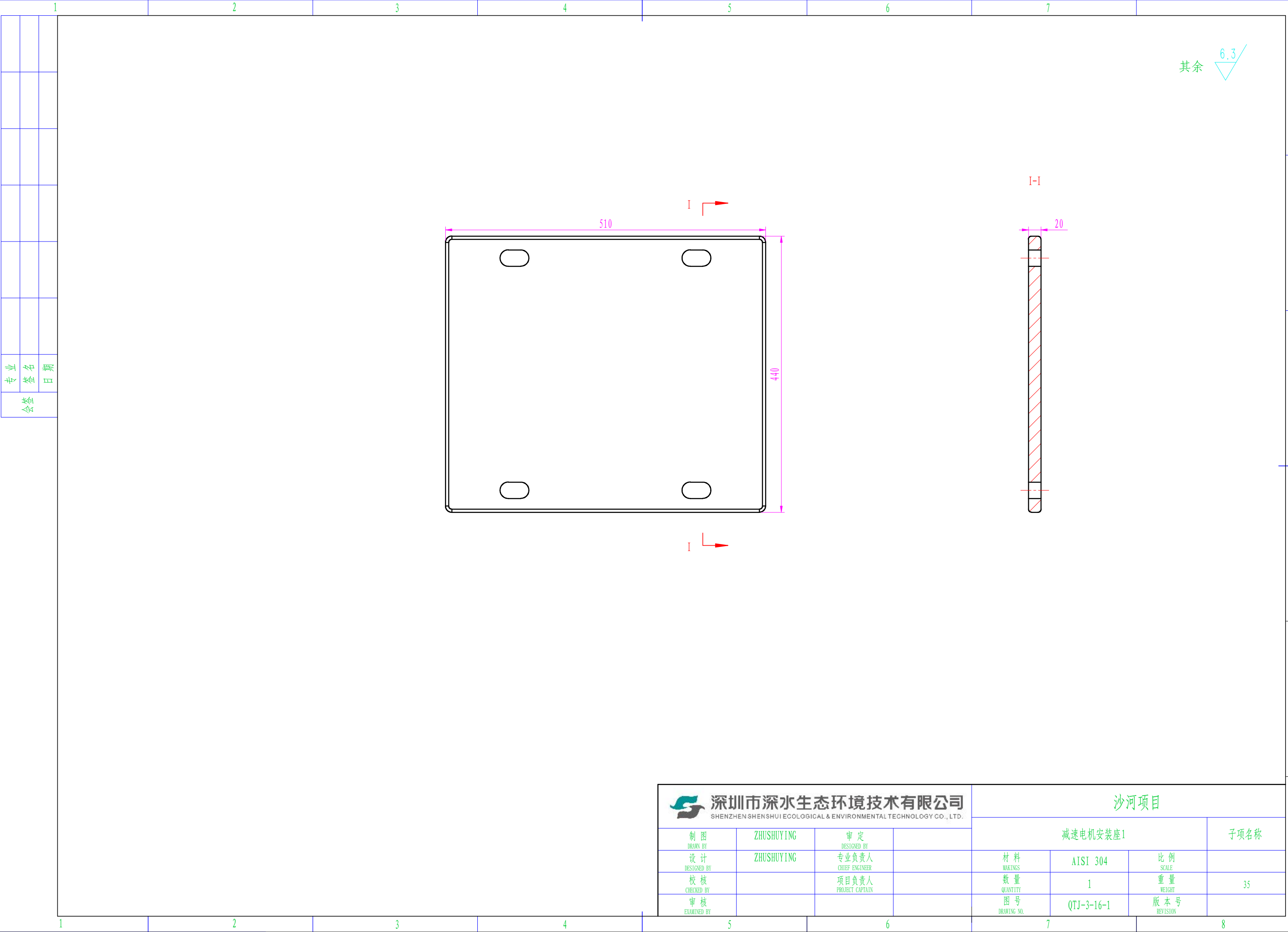
 深圳市深水生态环境技术有限公司 SHENZHEN SHENSHUI ECOLOGICAL & ENVIRONMENTAL TECHNOLOGY CO., LTD.				沙河项目			
				亚克力板			子项名称
制 图 DRAWN BY	ZHUSHUYING	审 定 DESIGNED BY		材 料 MAKINGS	亚 克 力	比 例 SCALE	
设 计 DESIGNED BY	ZHUSHUYING	专业负责人 CHIEF ENGINEER		数 量 QUANTITY	1	重 量 WEIGHT	1
校 核 CHECKED BY		项目负责人 PROJECT CAPTAIN		图 号 DRAWING NO.	QTJ-3-14	版 本 号 REVISION	
审 核 EXAMINED BY							

			1
专业	签名	日期	
会签			

其余 

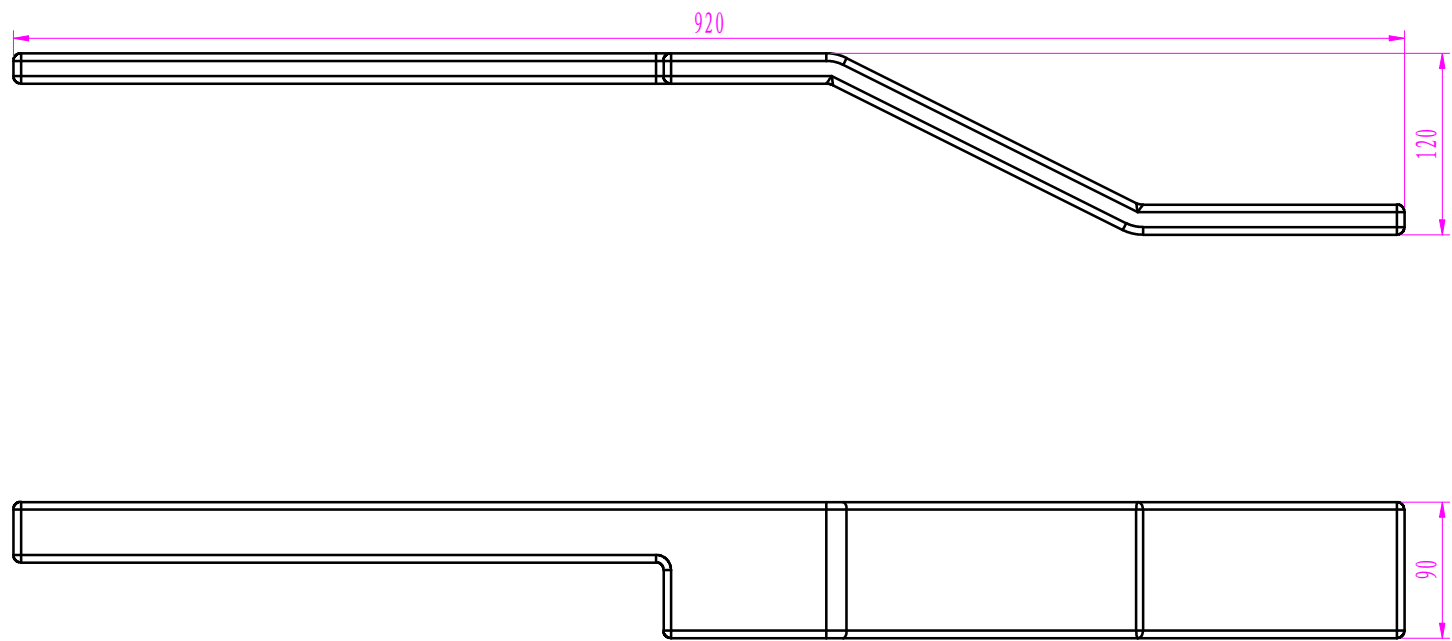



 深圳市深水生态环境技术有限公司 SHENZHEN SHENSHUI ECOLOGICAL & ENVIRONMENTAL TECHNOLOGY CO., LTD.				沙河项目			
制图 DRAWN BY	ZHUSHUYING	审定 DESIGNED BY		齿轮挡圈			子项名称
设计 DESIGNED BY	ZHUSHUYING	专业负责人 CHIEF ENGINEER		材料 MATERIALS	AISI 304	比例 SCALE	
校核 CHECKED BY		项目负责人 PROJECT CAPTAIN		数量 QUANTITY	1	重量 WEIGHT	1
审核 EXAMINED BY				图号 DRAWING NO.	QTJ-3-15	版本号 REVISION	




[illegible]

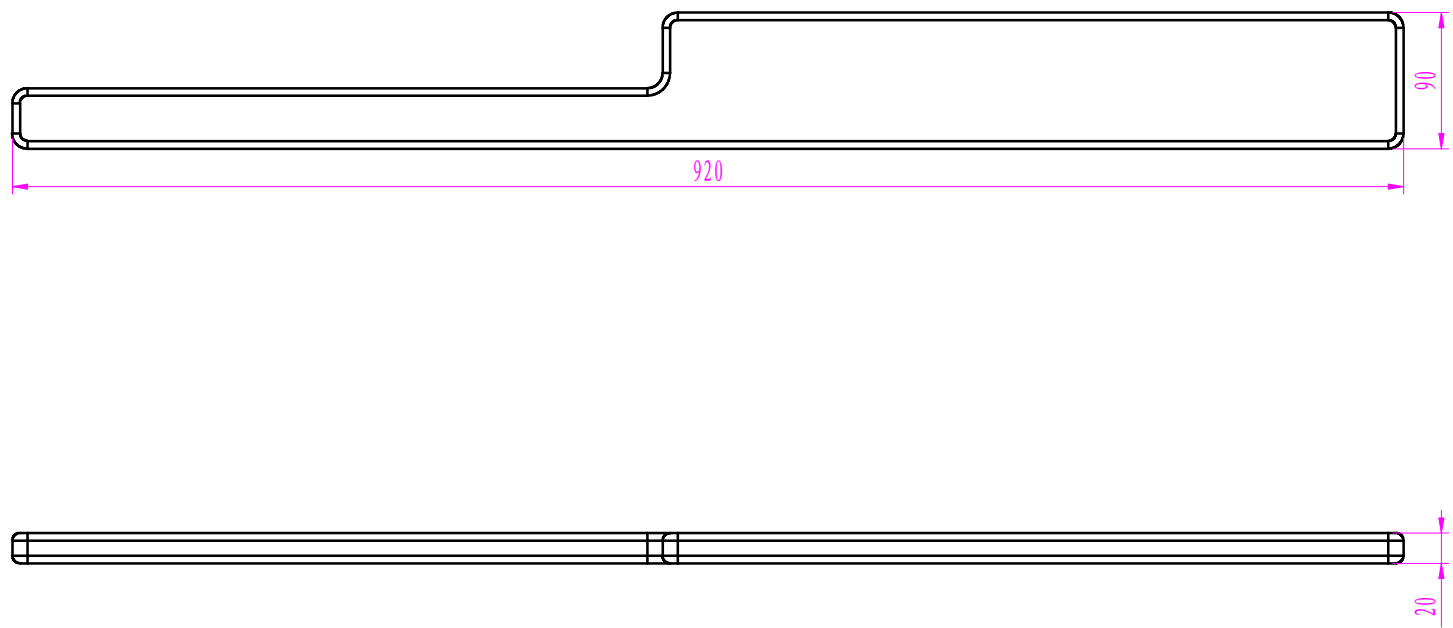
其余 $\frac{6.3}{\triangle}$




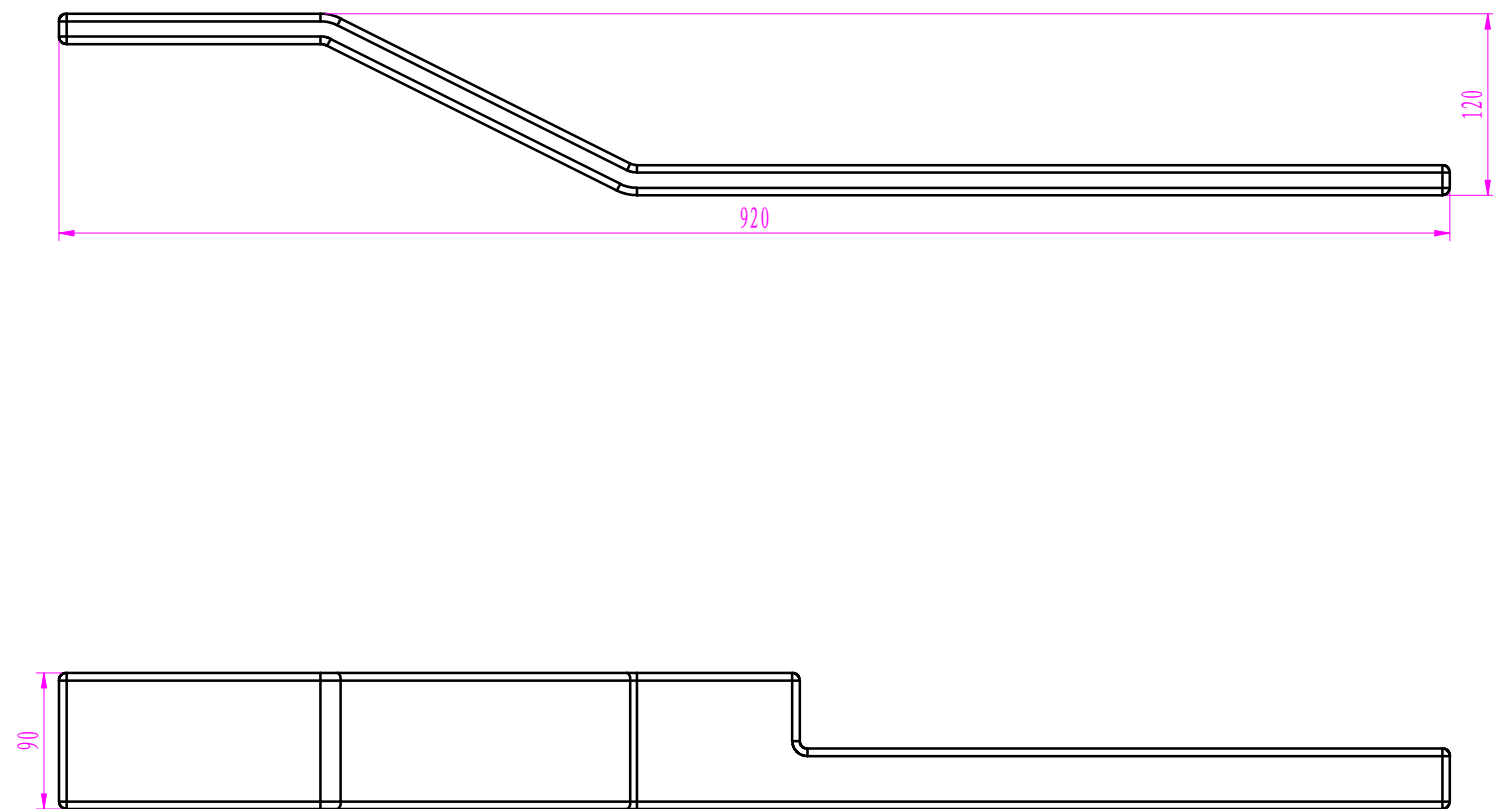
<div> 深圳市深水生态环境技术有限公司 SHENZHEN SHENSHUI ECOLOGICAL & ENVIRONMENTAL TECHNOLOGY CO., LTD.</div>				<div>沙河项目</div>			
				减速电机安装座2			子项名称
制 图 DRAWN BY	ZHUSHUYING	审 定 DESIGNED BY		材 料 MATERIALS	AISI 304	比 例 SCALE	
设 计 DESIGNED BY	ZHUSHUYING	专业负责人 CHIEF ENGINEER		数 量 QUANTITY	1	重 量 WEIGHT	10
校 核 CHECKED BY		项目负责人 PROJECT CAPTAIN		图 号 DRAWING NO.	QTJ-3-16-2	版 本 号 REVISION	

会 签	专 业						
	签 名						
	日 期						


 深圳市深水生态环境技术有限公司 SHENZHEN SHENSHUI ECOLOGICAL & ENVIRONMENTAL TECHNOLOGY CO., LTD.				沙河项目			
				减速电机安装座3			子项名称
制 图 DRAWN BY	ZHUSHUYING	审 定 DESIGNED BY		材 料 MAKINGS	AISI 304	比 例 SCALE	
设 计 DESIGNED BY	ZHUSHUYING	专业负责人 CHIEF ENGINEER		数 量 QUANTITY	2	重 量 WEIGHT	1.1
校 核 CHECKED BY		项目负责人 PROJECT CAPTAIN		图 号 DRAWING NO.	QTJ-3-16-3	版 本 号 REVISION	
审 核 EXAMINED BY							

[illegible]

 深圳市深水生态环境技术有限公司 SHENZHEN SHENSHUI ECOLOGICAL & ENVIRONMENTAL TECHNOLOGY CO., LTD.				沙河项目			
				减速电机安装座4			子项名称
制 图 DRAWN BY	ZHUSHUYING	审 定 DESIGNED BY		材 料 MAKINGS	AISI 304	比 例 SCALE	
设 计 DESIGNED BY	ZHUSHUYING	专业负责人 CHIEF ENGINEER		数 量 QUANTITY	1	重 量 WEIGHT	10
校 核 CHECKED BY		项目负责人 PROJECT CAPTAIN		图 号 DRAWING NO.	QTJ-3-16-4	版 本 号 REVISION	
审 核 EXAMINED BY							

[illegible]

其余 $\frac{6.3}{\triangle}$

<div> 深圳市深水生态环境技术有限公司 SHENZHEN SHENSHUI ECOLOGICAL & ENVIRONMENTAL TECHNOLOGY CO., LTD.</div>				<div>沙河项目</div>			
				减速电机安装座5			子项名称
制 图 DRAWN BY	ZHUSHUYING	审 定 DESIGNED BY		材 料 MARKINGS	AISI 304	比 例 SCALE	
设 计 DESIGNED BY	ZHUSHUYING	专业负责人 CHIEF ENGINEER		数 量 QUANTITY	1	重 量 WEIGHT	10
校 核 CHECKED BY		项目负责人 PROJECT CAPTAIN		图 号 DRAWING NO.	QTJ-3-16-5	版 本 号 REVISION	

[illegible]

2

3

4

5

6

7

6.3

其余

12

100

20

<div><div><div></div><div>深圳市深水生态环境技术有限公司</div><div>SHENZHEN SHENSHUI ECOLOGICAL & ENVIRONMENTAL TECHNOLOGY CO., LTD.</div></div></div>				沙河项目			
制图 DRAWN BY	ZHUSHUYING	审定 DESIGNED BY		键80			子项名称
设计 DESIGNED BY	ZHUSHUYING	专业负责人 CHIEF ENGINEER		材料 MATERIALS	AISI 304	比例 SCALE	
校核 CHECKED BY		项目负责人 PROJECT CAPTAIN		数量 QUANTITY	1	重量 WEIGHT	0.2
审核 EXAMINED BY				图号 DRAWING NO.	QTJ-3-17	版本号 REVISION	

1

2

3


4

5

6

7

8

 深圳市深水生态环境技术有限公司 SHENZHEN SHENSHUI ECOLOGICAL & ENVIRONMENTAL TECHNOLOGY CO., LTD.				沙河项目			
制 图 DRAWN BY	ZHUSHUYING	审 定 DESIGNED BY		键80			子项名称
设 计 DESIGNED BY	ZHUSHUYING	专业负责人 CHIEF ENGINEER		材 料 MAKINGS	AISI 304	比 例 SCALE	
校 核 CHECKED BY		项目负责人 PROJECT CAPTAIN		数 量 QUANTITY	1	重 量 WEIGHT	0.2
审 核 EXAMINED BY				图 号 DRAWING NO.	QTJ-3-17	版 本 号 REVISION	

[illegible]

2

3

4

5

6

7

其余

6.3

36

10

20

<div><div><div></div><div></div></div><div>深圳市深水生态环境技术有限公司</div><div>SHENZHEN SHENSHUI ECOLOGICAL & ENVIRONMENTAL TECHNOLOGY CO., LTD.</div></div>				沙河项目			
制图 DRAWN BY	ZHUSHUYING	审定 DESIGNED BY		键16			子项名称
设计 DESIGNED BY	ZHUSHUYING	专业负责人 CHIEF ENGINEER		材料 MATERIALS	AISI 304	比例 SCALE	
校核 CHECKED BY		项目负责人 PROJECT CAPTAIN		数量 QUANTITY	2	重量 WEIGHT	0.1
审核 EXAMINED BY				图号 DRAWING NO.	QTJ-3-18	版本号 REVISION	

1

2

3


4

5

6

7

8

 深圳市深水生态环境技术有限公司 SHENZHEN SHENSHUI ECOLOGICAL & ENVIRONMENTAL TECHNOLOGY CO., LTD.				沙河项目			
制 图 DRAWN BY	ZHUSHUYING	审 定 DESIGNED BY		键16			子项名称
设 计 DESIGNED BY	ZHUSHUYING	专业负责人 CHIEF ENGINEER		材 料 MAKINGS	AISI 304	比 例 SCALE	
校 核 CHECKED BY		项目负责人 PROJECT CAPTAIN		数 量 QUANTITY	2	重 量 WEIGHT	0.1
审 核 EXAMINED BY				图 号 DRAWING NO.	QTJ-3-18	版 本 号 REVISION	